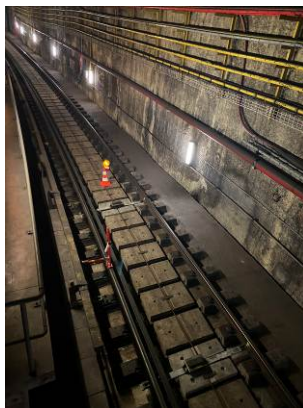


Références



C-377 RENOVATION DU TUNNEL PORTE DE HAL

Caractéristiques de l'ouvrage: tranchée couverte à 2 pertuis unidirectionnel, situé sur la petite ceinture de Bruxelles. Sa longueur couverte est de 640 m environ. Cet ouvrage comporte également 2 postes techniques. Période d'intervention d'aCSC : mars 2016 à février 2019.

MO BM

EG EIFFAGE



C450 Programme Modernisation Métro

Le programme Pulsar a pour but d'augmenter la capacité de transport en automatisant les lignes 1 et 5 (axe Est-Ouest) du métro de Bruxelles tout en assurant une haute disponibilité du service et un niveau de sécurité élevé.

MO STIB

EG Hitachi

100 millions



Photo du 10 06 25